



SKRÓCONA INSTRUKCJA INSTALACJI

Karta zarządzająca NMC
do zasilaczy UPS:

POWERLINE RT
POWERLINE 11
POWERLINE 31



EVER Sp. z o.o.
ul. Grudzińskiego 30 · 62-020 Swarzędz
www.ever.eu · ups@ever.eu
tel. +48 61 6500 400 · faks +48 61 6510 927

INSTALACJA KARTY NMC:

1. Umieścić kartę w gnieździe zasilacza UPS i dokręcić za pomocą śrubek.
2. Przygotować komputer PC z systemem Windows.
3. Połączyć port szeregowy komputera z kartą za pomocą kabla-przejściówki RJ45 na DB9, dostarczonej wraz z kartą.



KONFIGURACJA KARTY NMC ZA POMOCĄ PORTU SZEREGOWEGO

1. Po uruchomieniu systemu Microsoft Windows należy wybrać: Start -> Programy -> Akcesoria -> Hyper terminal



2. Wprowadzić nazwę i kliknąć OK.



3. Wprowadzić właściwy port szeregowy i kliknąć OK.



4. Skonfigurować następujące parametry portu: 9600 bps (bitów na sekundę), 8 bitów danych, brak parzystości, 1 bit stopu i brak sterowania przepływem. Następnie należy kliknąć OK.



5. Wprowadzić domyślne hasło o treści "password", co spowoduje wyświetlenie się na ekranie menu konfiguracyjnego karty NMC.

```
NMC Version x.x.x.x
-----
| Network Management Card Configure Menu |
-----
Password: _
```

6. Aby wejść do menu konfiguracji agenta należy wprowadzić "1".

```
-----
| Network Management Card Configure Menu |
-----
1. IP Configurations
2. Pass Through
3. Reset Configuration to default
4. Restart
5. Change Password
8. Exit
Please Enter Your Choice :
```

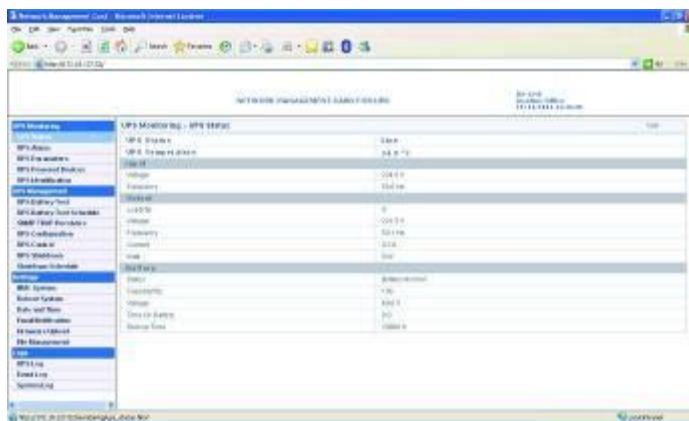
7. Należy teraz przypisać adres IP oraz skonfigurować właściwą maskę podsieci, bramkę domyślną i protokół DHCP.

```
Please Enter Your Choice : 1
-----
| IP Configure Menu |
-----
MAC Address : 00:20:85:F7:10:1F
1. DHCP      : Enable
IP address  : 172.18.127.45
Subnet mask : 255.255.255.0
Gateway     : 172.18.127.1
Primary DNS address : 172.18.121.17
Secondary DNS address : 151.110.232.21
7. IPv6 Configure
8. Return to previous menu
Please Enter Your Choice : _
```

STEROWANIE KARTĄ NMC / ZASILACZEM UPS Z POZIOMU PRZEGLĄDARKI INTERNETOWEJ

Otworzyć przeglądarkę internetową, w polu adresu wprowadzić adres IP karty NMC, co spowoduje wyświetlenie w przeglądarce strony internetowej karty NMC.

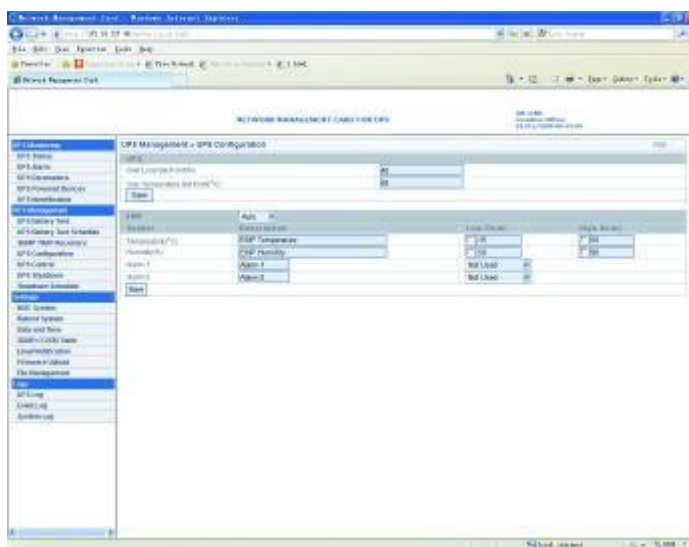
Aby uzyskać dostęp do części stron pozwalających na konfigurację, należy wprowadzić nazwę użytkownika i hasło. Domyślna nazwa użytkownika to "root" a hasło to "password".

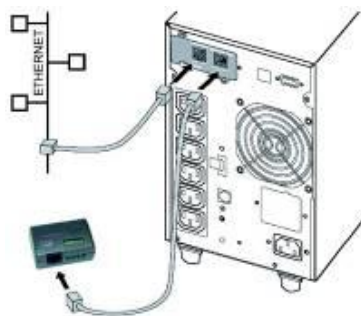


PODŁĄCZANIE UKŁADU MONITORINGU PARAMETRÓW ŚRODOWISKOWYCH EMP (OPCJA)

Jedną z opcjonalnych funkcji karty NMC jest układ monitoringu parametrów środowiskowych (Environment Monitor Probe, EMP). Układ ten służy do monitorowania temperatury i wilgotności w środowisku pracy zasilacza UPS oraz do kontroli stanu dwóch urządzeń stykowych. Układ może również wysyłać alarmy (powiadomienia email'em lub za pomocą notyfikacji) w przypadku przekroczenia wcześniej określonych progów.

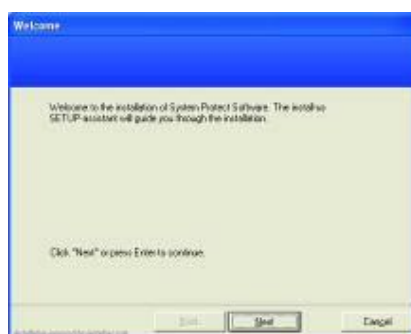
Do podłączania układu służy port szeregowy karty NCM, a wykrycie układu EMP następuje automatycznie. Konfigurację wykonuje się za pomocą menu konfiguracji zasilacza UPS.



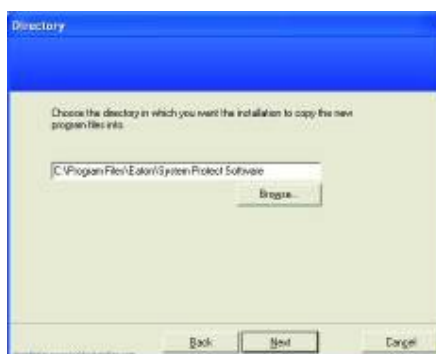


KONFIGURACJA OPROGRAMOWANIA SYSTEM PROTECT SOFTWARE (WINDOWS)

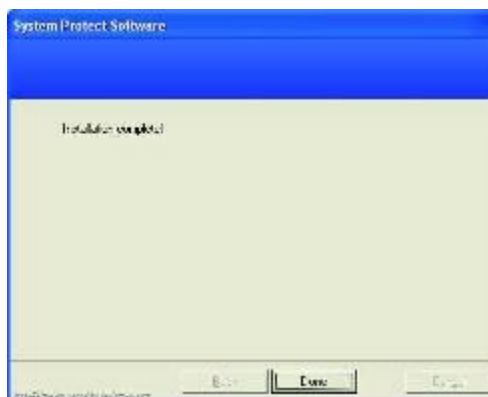
1. Podwójnie kliknąć plik setup.exe



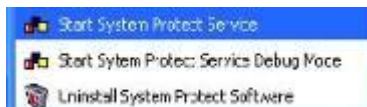
2. Wyświetli się ekran instalacji oprogramowania.



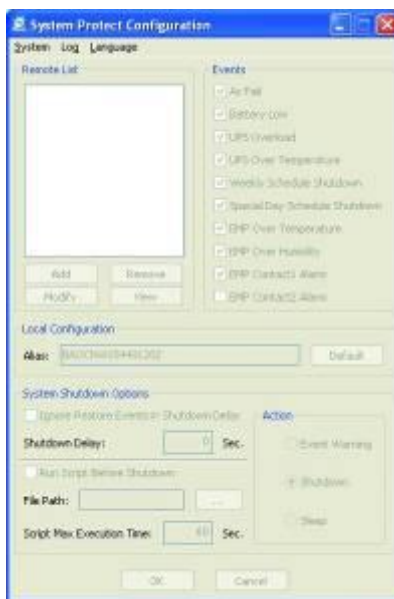
3. Instalacja zakończona.



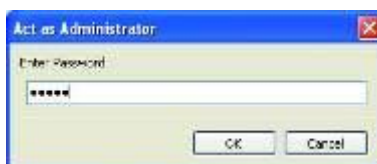
4. Program uruchamia się w następujący sposób: Start->Wszystkie programy->System Protect Software->Start System Protect Service



5. Konfiguracja programu SPS. Kliknąć prawym przyciskiem myszy na ikonę SPS w zasobniku systemowym i wybrać polecenie "Configuration"

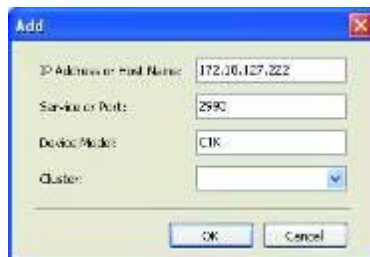


Następnie wybrać polecenie "Uruchom jako administrator" i wprowadzić domyślne hasło o treści "admin".



Dodawanie karty NMC

Kliknąć przycisk "Add" i w wyświetlonym oknie wprowadzić adres IP karty NMC oraz model urządzenia.



Połączenie pomiędzy programem SPS a kartą NMC zostało pomyślnie ustanowione.



Pozostałe ustawienia:

